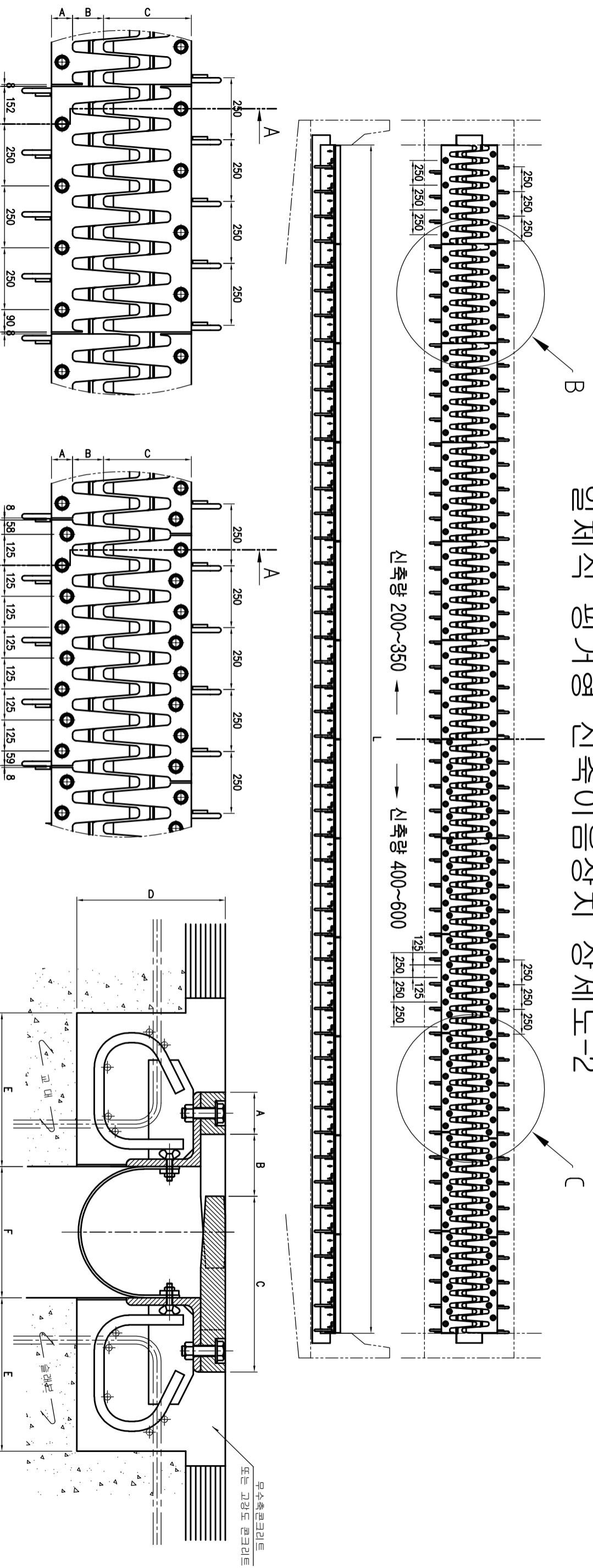


일체식 핑거형 신축이음장치 상세도-2



상세 - B
(신축량 200~350)

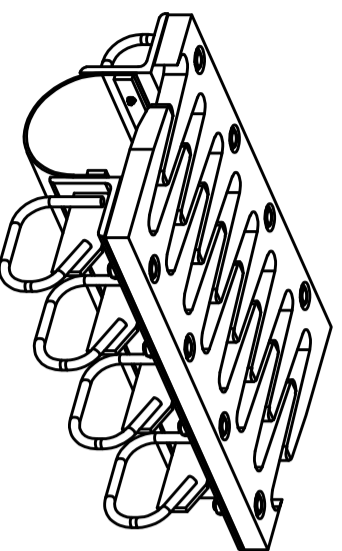
상세 - C
(신축량 400~600)

신축이음장치 제원표

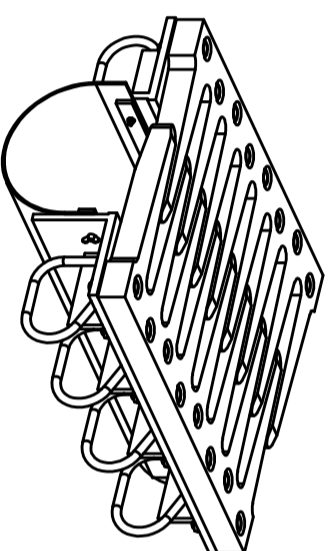
| 모델명 | 최대허용 신축량 | A | B | C | BLOCK OUT | | | F (유간) | | | TIE BOLT | 중량 (kg/m) |
|--------------|-------------|-----|-----|-----|-----------|-----|-----|--------|-----|-----|-------------|--------------|
| | | | | | D | E | min | mid | max | | | |
| BS-F-J-B-200 | 200 | 80 | 100 | 300 | 300 | 320 | 110 | 210 | 310 | M22 | 227 | |
| BS-F-J-B-250 | 250 | 85 | 125 | 355 | 300 | 320 | 120 | 245 | 370 | M22 | 276 | |
| BS-F-J-B-300 | 300 | 85 | 150 | 405 | 300 | 320 | 170 | 320 | 470 | M22 | 306 | |
| BS-F-J-B-350 | 350 | 100 | 175 | 470 | 320 | 330 | 210 | 385 | 560 | M22 | 405 | |
| BS-F-J-B-400 | 400 | 100 | 200 | 520 | 320 | 330 | 200 | 400 | 600 | M22 | 445 | |
| BS-F-J-B-450 | 450 | 100 | 225 | 570 | 320 | 350 | 210 | 435 | 660 | M22 | 465 | |
| BS-F-J-B-500 | 500 | 110 | 250 | 630 | 320 | 400 | 185 | 435 | 660 | M22 | 555 | |
| BS-F-J-B-550 | 550 | 125 | 275 | 695 | 350 | 425 | 210 | 485 | 760 | M22 | 600 | |
| BS-F-J-B-600 | 600 | 125 | 300 | 745 | 350 | 450 | 210 | 510 | 810 | M22 | 665 | |

(단위:mm)

입체도 (신축량 200~350)



입체도 (신축량 400~600)



- *NOTE : 1. 위 제원은 설계시 표준온도(10° C) 일때의 치수임.
2. 시공시 곡선교는 신축기동방향과 회전량에 따라 핑거의 형상이나 핑거의 각도가 달라질 수 있음.
3. 보강철근은 BLOCK OUT 크기에 따라 다소 달라질 수 있다.

| | | | | | | | |
|-----|------------------------|--------------|-----|------------|---------|----|----|
| 현장명 | 도면번호 | 축척 | 일자 | 제도 | 설계 | 검토 | 승인 |
| 도면명 | 강핑거 조인트(#200~#600) 표준도 | BS-F-J-B-002 | N/S | 2018.12.13 | Y.W.LEE | | |